**LEGENDA:****Scenari di pericolosità sismica locale**  
(ai sensi all. 5 d.g.r. 28.05.08, n. VIII/7374)**Effetti: instabilità**

Z1c - zone potenzialmente franose o esposte a rischio frana

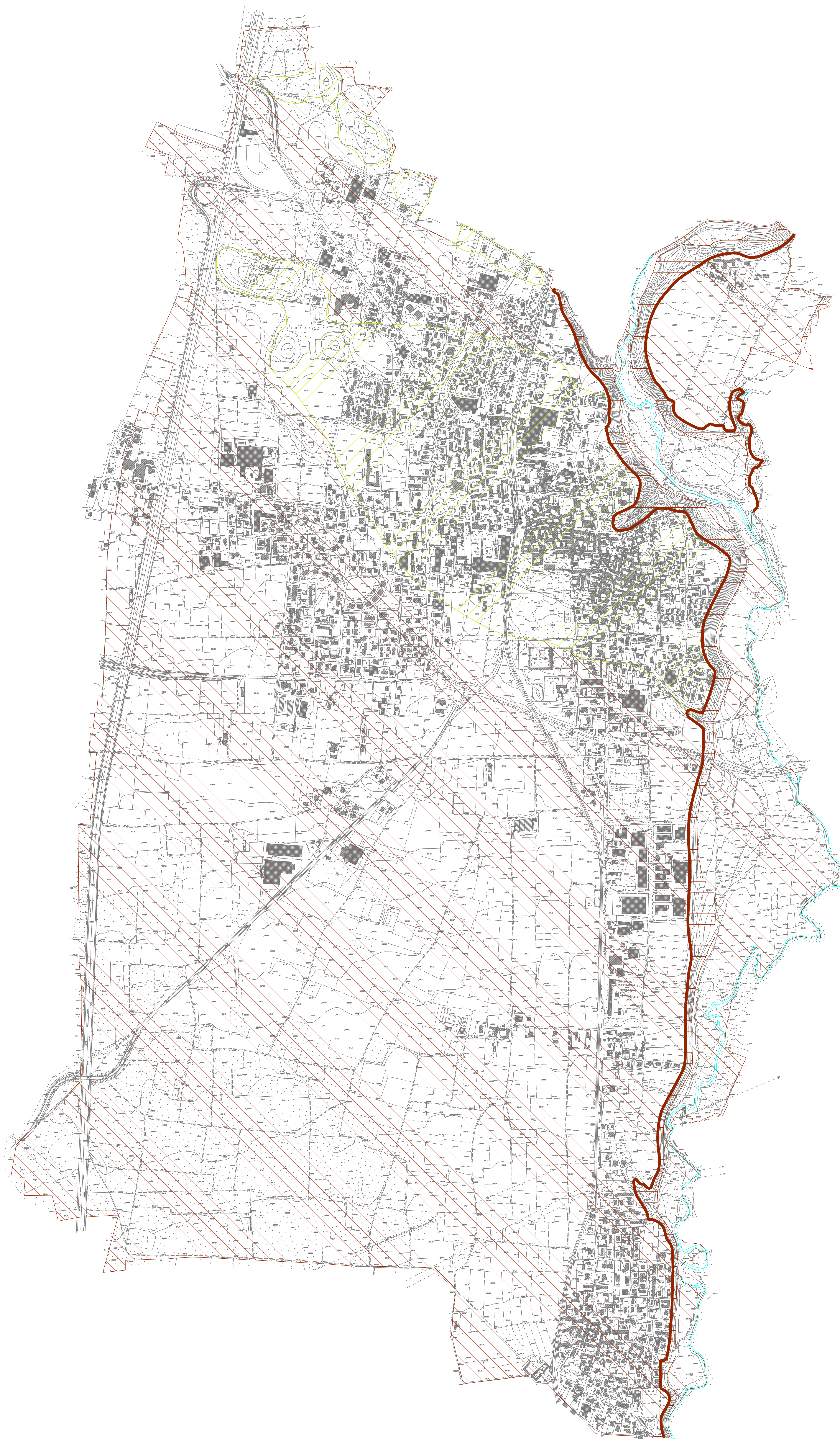
**Effetti: amplificazioni topografiche**

Z3a - zona di ciglio H&gt;10 m (orlo di terrazzo fluviale)

**Effetti: amplificazioni litologiche e/o geometriche**

Z4a - zona di fondovalle con presenza di depositi alluvionali e/o fluvioglaciali granulari e/o coesivi

Z4c - zona morenica con presenza di depositi granulari e/o coesivi (comprese le coltri loessiche)

Comune di  
**Lomazzo**  
Provincia di Como**PIANO DI GOVERNO DEL TERRITORIO**  
**COMPONENTE GEOLOGICA**  
**IDROGEOLOGICA E SISMICA**  
(ai sensi della d.g.r. 30.11.11, n. IX/2616)tavola  
**2**  
1:5.000**Carta della Pericolosità Sismica Locale**  
(1° livello di approfondimento)  
(Documento di Piano)Il tecnico  
Il responsabile del settore